











**A VENDRE
PROPRIETE
220 m² env.**

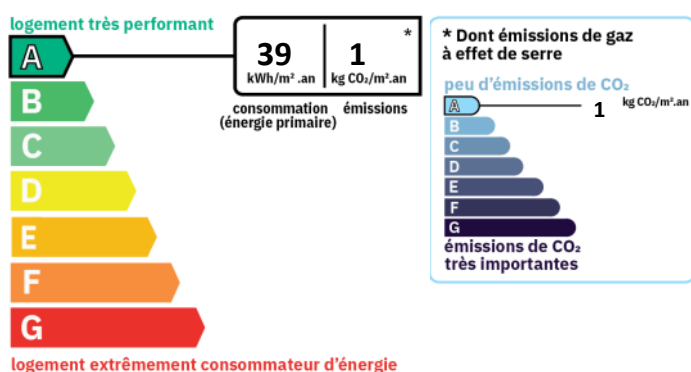
GIVRY

1 150 000 €

CARACTERISTIQUES

	Surface de 220 m ²		Séjour de 67.45 m ²
	Terrain de 2215 m ²		6 pièces
	4 chambres		3 salles
	2 terrasses		Piscine

CLASSE ENERGIE ET CLASSE CLIMAT



IMPOTS / TAXES / TRAVAUX

Taxe foncière :	839 €/an
Travaux à prévoir :	Aucun travaux

VOIR L'ANNONCE SUR NOTRE SITE INTERNET



Descriptif

Située sur la côte chalonnaise, à quelques minutes de Givry et de Mellecey, au cœur de la vallée des Vaux, une magnifique maison contemporaine de plain-pied aux prestations soignées, épurées et de très belle qualité, édifiée en 2022 sur vide sanitaire, d'une surface habitable d'environ 220 m², avec sa piscine et garages, implantée sur un terrain paysager aménagé entièrement clos de 2 215 m² bénéficiant d'une très belle vue dégagée.

La maison se compose d'un vaste hall d'entrée avec placards, d'une magnifique pièce de vie de plus de 65 m² avec poêle à gaz ouverte sur une cuisine moderne équipée meublée avec son arrière cuisine, d'une chambre parentale avec un dressing et une salle d'eau, d'un bureau et/ou chambre, d'un salon, de deux autres chambres avec chacune leur salle d'eau + sanitaires et d'un WC indépendant.

Pour compléter, un double garage avec portes sectionnelles électriques et une cave à vin climatisée.

L'extérieur est aménagé d'un beau parc paysager avec arrosage automatique, d'une piscine chauffée par pompe à chaleur et sécurisée par un rideau électrique, de deux terrasses carrelées, d'un abri ouvert mitoyen au garage, d'un petit patio côté cour, d'un terrain de pétanque, d'un cabanon d'été ouvert en bois et d'une cour pavée et enrobée à l'entrée de la maison.

Une propriété lumineuse offrant de beaux volumes et des prestations haut de gamme. Chauffage au sol par pompe à chaleur avec réfrigération, tous les sols sont en Travertin. Les performances énergétiques sont optimales. Dans un secteur recherché, proche des grands axes de circulation, de l'autoroute A6 et à 20 minutes de la gare TGV du Creusot/Montceau-les-Mines, une demeure répondant parfaitement aux besoins d'une famille.

* Le prix de vente est exprimé en TTC

Montant estimé des dépenses annuelles d'énergie pour un usage standard : 594 à 804 euros (année 2021).

Les informations sur les risques auxquels ce bien est exposé sont disponibles sur le site Géorisques : www.georisques.gouv.fr

CARACTERISTIQUES



Surface de 220 m²



Séjour de 67.45 m²



Terrain de 2215 m²



6 pièces



4 chambres



3 salles



2 terrasses



Piscine

A VENDRE PROPRIETE - 220 m² env. - GIVRY - 1 150 000 €

SURFACES DETAILLEES

Entrée :	5.6 m ²
Hall :	8.8 m ²
Cave a vins :	22.2 m ²
Wc avec lave mains :	2.2 m ²
Dégagement :	1.8 m ²
Placard :	1.1 m ²
Placard :	1.1 m ²
Cuisine équipée meublée :	18.1 m ²
Arrière cuisine :	4.9 m ²
Pièce de vie :	67.5 m ²
Chambre parentale :	16.5 m ²
Dressing :	10.9 m ²
Salle d'eau + wc :	10 m ²
Chambre 2 :	13.8 m ²
Dégagement :	0.9 m ²
Dégagement :	11 m ²
Placard :	1.5 m ²
Chambre 3 avec salle d'eau :	11.7 m ²
Salle d'eau + wc :	4.1 m ²
Chambre 4 :	11.6 m ²
Salle d'eau + wc :	4.1 m ²
Salon :	13 m ²
Garage :	66.6 m ²
Box chevaux :	29.8 m ²

SURFACES PRINCIPALES

Terrasse :	120 m ² environ
------------	----------------------------

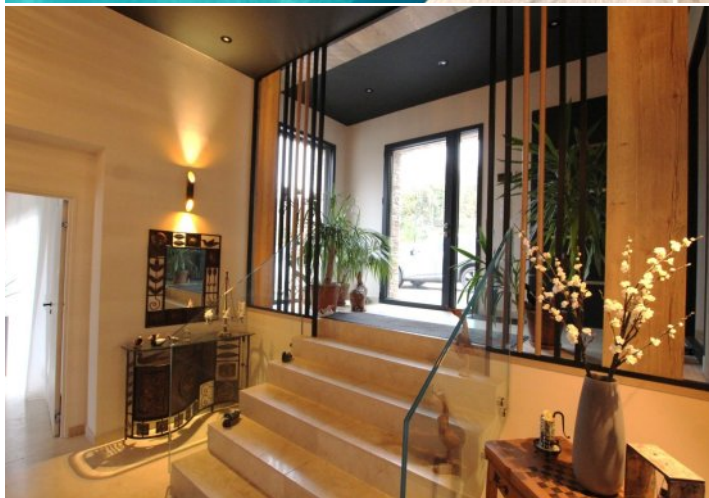
AMENAGEMENTS EXTERIEURS

Style de construction :	Contemporain
Construit en :	2022
Toiture :	Tuiles
Couverture :	Tuile mécanique
Vitrage :	Double
Huisseries :	Aluminium
Interphone :	Oui
Digicode :	Oui
Assainissement :	Tout à l'égout

AMENAGEMENTS INTERIEURS

Pièces :	6
Chambres :	4 dont 4 au rez-de-chaussée
Dressings :	1
Cuisine :	AMENAGEE
Salles d'eau :	3
Principal revêtement de sol :	Pierre naturelle
Chauffage :	INDIVIDUEL/POMPE A CHALEUR
Eau chaude :	INDIVIDUEL/Chauffe eau électrique
Eau froide :	Ballon
Alarme :	Oui
Année de rénovation :	2022
Caves :	1

A VENDRE PROPRIETE - 220 m² env. - GIVRY - 1 150 000 €



A VENDRE PROPRIETE - 220 m² env. - GIVRY - 1 150 000 €

