



Bourgogne Prestige
Immobilier

Votre conseiller : Mario PISTOIA

AGENCE DE TOURNUS

2 Place de l'Abbaye

71700 TOURNUS

mpistoia@bourgogne-prestige-immobilier.com

Tél : 03.85.20.08.08

Tél : 06.51.23.16.41

www.bourgogne-prestige-immobilier.com



A VENDRE

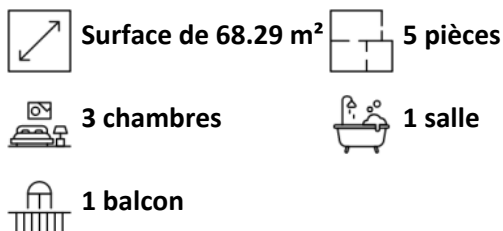
TYPE 4

68.29 m²

TOURNUS

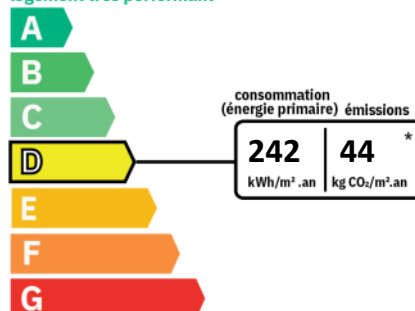
72 000 €

CARACTERISTIQUES



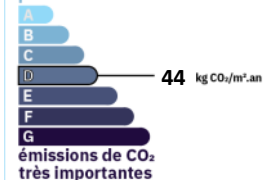
CLASSE ENERGIE ET CLASSE CLIMAT

logement très performant



* Dont émissions de gaz à effet de serre

peu d'émissions de CO₂



IMPOTS / TAXES / TRAVAUX

Taxe foncière : 911 €/an

Dernière AG : 01/12/2025

VOIR L'ANNONCE SUR NOTRE SITE INTERNET



BOURGOGNE PRESTIGE IMMOBILIER

2 place de l'Abbaye 71700 TOURNUS – Tél 03.85.20.08.08 – Mail : contact@bourgogne-prestige-immobilier.com
Capital 25000€ - RCS MÂCON n°820 923 084 - APE 6831Z – SIRET 820 923 084 00017 - Carte Professionnelle CPI N°7102 2016 000 009 785
délivrée par la CCI de Saône-et-Loire
Garantie : Galian, 89 rue de la Boétie 75008 Paris – Montant 120 000€

Descriptif

Au cœur d'une résidence agréable, cet appartement se trouve au 4ème étage d'un ensemble en copropriété, sans ascenseur. Il propose une surface habitable de 68,29 m², pensé pour offrir un cadre de vie pratique au quotidien. L'entrée dessert une cuisine, puis un salon/séjour lumineux s'ouvrant sur un balcon. Trois chambres, une salle de bain et un WC séparé complètent l'agencement, pour une organisation simple et fonctionnelle.

Un rafraîchissement est à prévoir : une belle opportunité pour remettre le logement à son goût et valoriser son potentiel. Une cave vient également accompagner l'appartement, afin de faciliter le rangement.

Les plus, le parking à disposition des usagers de l'immeuble, ainsi que l'emplacement idéal, avec la proximité immédiate des commodités et des écoles.

Parfait pour une résidence principale comme pour un investissement locatif.

Montant estimé des dépenses annuelles d'énergie pour un usage standard : 1400 à 1960 euros (année 2021).

Les informations sur les risques auxquels ce bien est exposé sont disponibles sur le site Géorisques :

www.georisques.gouv.fr

CARACTERISTIQUES



Surface de 68.29 m²



5 pièces



3 chambres



1 salle



1 balcon

A VENDRE TYPE 4 - 68.29 m² - TOURNUS - 72 000 €

SURFACES DETAILLEES

| | |
|-----------------|----------------------------|
| Couloir : | 7.5 m ² |
| Cuisine : | 6.8 m ² |
| Salle de bain : | 2.4 m ² |
| Wc : | 1.5 m ² |
| Salon : | 6.5 m ² |
| Séjour : | 12.2 m ² |
| Chambre 1 : | 12.3 m ² |
| Chambre 2 : | 10 m ² |
| Chambre 3 : | 9.2 m ² |
| Cave : | utile : 4.5 m ² |

SURFACES PRINCIPALES

| | |
|----------|-----------------------------|
| Balcon : | 3.62 m ² environ |
|----------|-----------------------------|

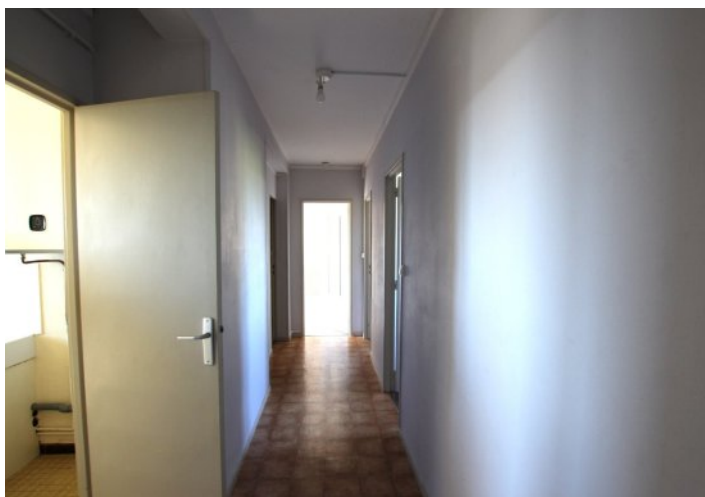
AMENAGEMENTS EXTERIEURS

| | |
|------------------|----------------|
| Vitrage : | Double |
| Huisseries : | PVC / bois |
| Assainissement : | Tout à l'égout |

AMENAGEMENTS INTERIEURS

| | |
|-------------------------------|-----------------------------------|
| Cuisine : | SIMPLE |
| Salles de bains : | 1 |
| Principal revêtement de sol : | Carrelage |
| Chauffage : | COLLECTIF/GAZ |
| Eau chaude : | INDIVIDUEL/Chauffe eau électrique |
| Eau froide : | INDIVIDUEL |
| Caves : | 1 |

A VENDRE TYPE 4 - 68.29 m² - TOURNUS - 72 000 €



A VENDRE TYPE 4 - 68.29 m² - TOURNUS - 72 000 €



A VENDRE TYPE 4 - 68.29 m² - TOURNUS - 72 000 €

